



Stahleasel AG
Real Easelstate

Zu vermieten im 1. OG

Liegenschaft: Grundstrasse 10b, 8712 Stäfa

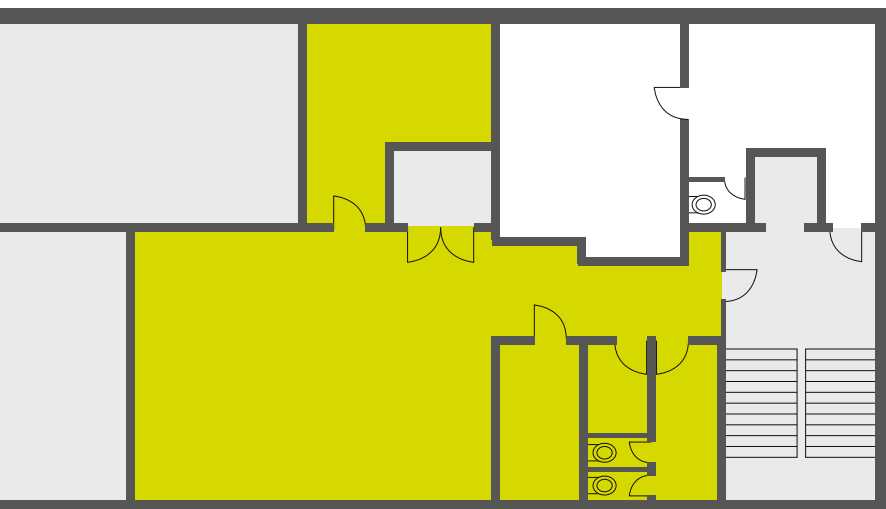
Mietobjekt: Bürofläche, 1. OG, 131 m², Parkplätze auf Anfrage mietbar

Zur Mitbenutzung: Treppenhaus, Eingang Grundstrasse 10b

Mietzins: auf Anfrage

Bei den hier erwähnten Flächen handelt es sich um Netto-Mietflächen ohne Anteile an den Gemeinschaftsflächen. Die Fläche gilt als Richtwert und kann von der tatsächlichen Fläche abweichen.

Bei Interesse bitte melden bei: Daniel Reichlin, verwaltung@stahleasel.ch



Stahleasel AG
Grundstrasse 16b
8712 Stäfa

verwaltung@stahleasel.ch
stahleasel.ch